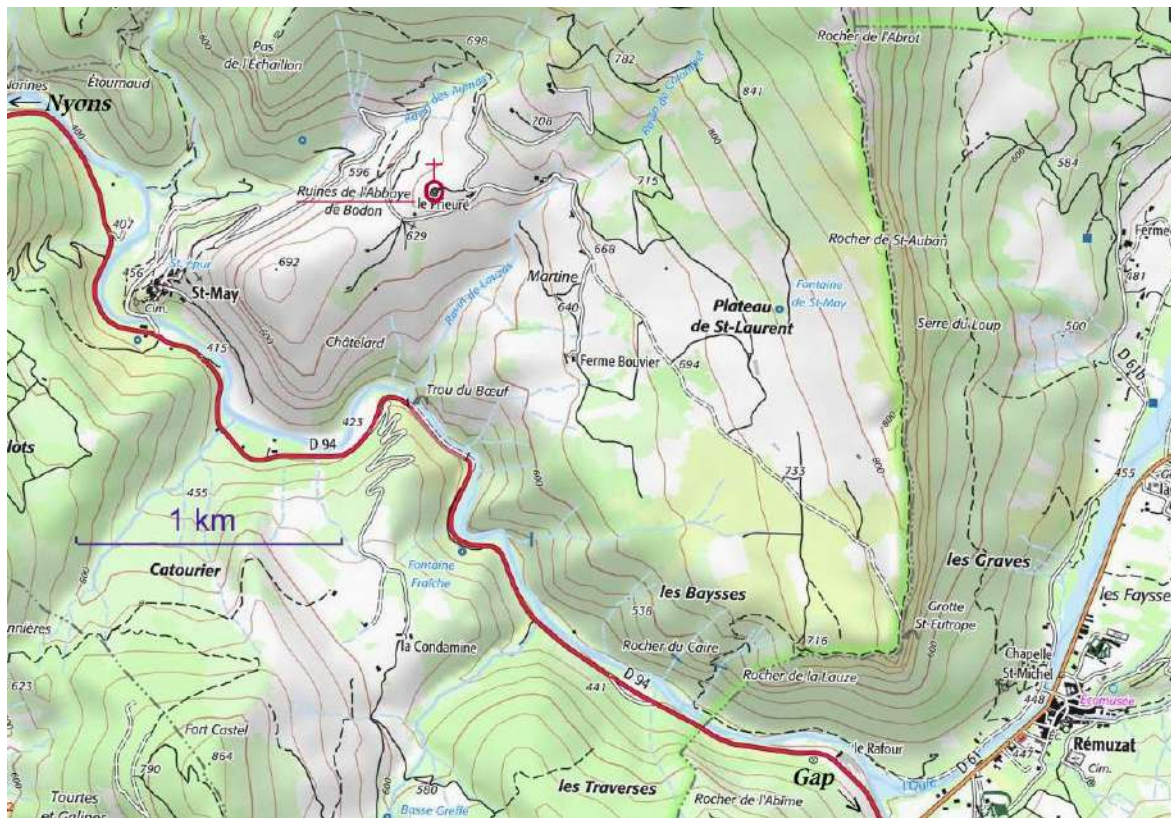


## La chapelle Saint-Laurent et les vestiges de l'Abbaye de Bodon à Saint-May

Le plateau de Saint Laurent à Saint-May, à l'ouest de Rémuzat, abrite les vestiges d'une abbaye du Haut Moyen-Age, qui a rayonné sur toute la région des Baronniees, centrée du la vallée de l'Ennuye (le Val Bodon) et en a structuré l'organisation religieuse, ( voir l'article de M.Bois dans la Revue Drômoise, p.37-46, n°553, 2014).

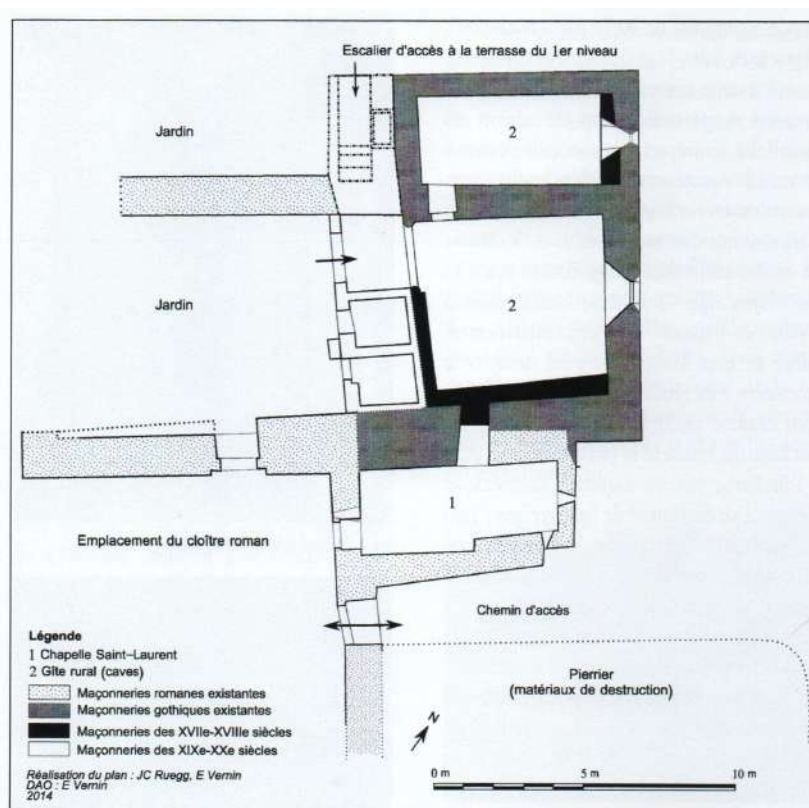


L'abbaye fut fondée au début du VIe siècle, par St Mary (ou St Marius), moine orléanais appelé par le premier évêque de Sisteron afin de renforcer sa communauté. Elle fut détruite et reconstruite à plusieurs reprises par des invasions barbares les siècles suivants. Le site remanié est devenu au XIIe un prieuré dépendant de l'Ile Barbe, dont les vestiges sont encore visibles avec la Chapelle St Laurent et des éléments d'architecture de la maison d'habitation (un gîte rural) qui lui est contigüe au nord (voir l'article de E. Vernin dans la Revue Drômoise, p.47-59, n°553, 2014).

L'histoire du monastère est connue grâce aux recherches historiques de Joseph Isnard au XIXe siècle et du curé de Rémuzat, Lucien Van Damme dans les années 1950-70, qui se plongea dans les archives et fit quelques sondages archéologiques. Il acheta à titre personnel, la chapelle St Laurent, la fit restaurer puis afin d'assurer la conservation de ce lieu de mémoire la légua à l'évêché de Valence qui la vendit à la commune dans les années 2000.



*la chapelle St Laurent, vue du sud-ouest et de profil*



*Plan des bâtiments actuels du prieuré de St May (d'après E. Vernin, 2014)*



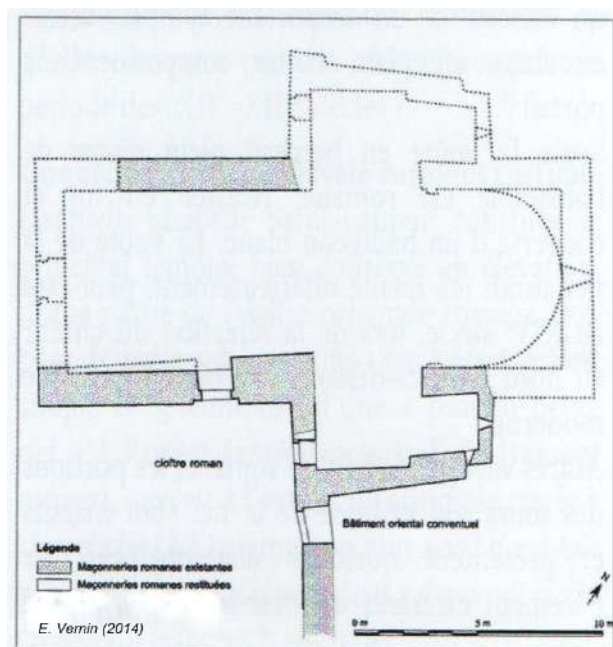
*Intérieur de la Chapelle Saint Laurent*



*L'ensemble des bâtiments restants, avec à gauche le gîte rural actuel et à droite le clocheton de la chapelle St-Laurent.*



*Photo satellite avec estimation des dimensions de l'enclos claustral (E. Vernin,2014).*



*Plan de l'église romane du prieuré (Hypothèse E. Vernin,2014)*

----- Les Amis du Patrimoine des Baronniees -----

-- Extrait de l'article "Eglises et prieurés médiévaux dans les Baronnies" par Guy Barraol, dans "Les Baronnies au Moyen-Age", ed. Les Alpes de Lumières, p.122, 1997.

Saint May :

Il ne reste rien du monastère fondé au début du VI<sup>e</sup> siècle au Val Bodon par Jean, évêque de Sisteron, et dont Mary (ou Marius), compagnon de Donat, fut le premier abbé, avec le consentement de Gondebaud, roi des Burgondes. Enterré sur place, le corps de Saint Mary fut transféré à Forcalquier au début du Xe siècle, sous l'épiscopat d'Arnulphe, sans doute pour échapper aux pillages des Sarrasins. Enclavé entre les diocèses de Gap, de Die et de Vaison, ce canton montagneux du Val Bodon (qui comprenait 37 églises au XII<sup>e</sup> siècle) relevait de toute ancienneté de l'évêque de Sisteron qui y exerça sa juridiction jusqu'à la fin du XVIII<sup>e</sup> siècle. Détruite au VIII<sup>e</sup> siècle, l'antique abbaye devint dès le haut moyen âge une dépendance de l'Île-Barbe. D'intéressants vestiges architecturaux du prieuré d'époque romane, aujourd'hui transformé en résidence secondaire, se voient encore sur le plateau de Saint-Laurent, au nord-est de la localité.

Bibliographie :

"Le Petit-Diocèse de Sisteron au coeur des Baronnies Drômoises", Michèle Bois, Revue Drômoise, p.37-46, n°553, 2014.

"De l'abbaye de Bodon au prieuré de Saint-May, du VI<sup>e</sup> au XX<sup>e</sup> siècle", Emmanuelle Vernin, Revue Drômoise, p.47-59, n°553, 2014.

"Les Baronnies au Moyen-Age", ed. Les Alpes de Lumières, p.122, 1997.



----- Les Amis du Patrimoine des Baronnies -----

s complémentaires

Coordonnées gps	longitude	latitude	altitude
(système wgs84)	5° 32938 E	44° 42968 N	650 m

Propriété :

Chapelle St Laurent (communale)

Gîte (partie privée)

Chapelle St Laurent : visitable



----- Les Amis du Patrimoine des Baronniees -----

Boîte postale 09 - 26170 Buis-les-Baronnies Drôme – France

<http://www.amis-patrimoine-baronnies.fr/>