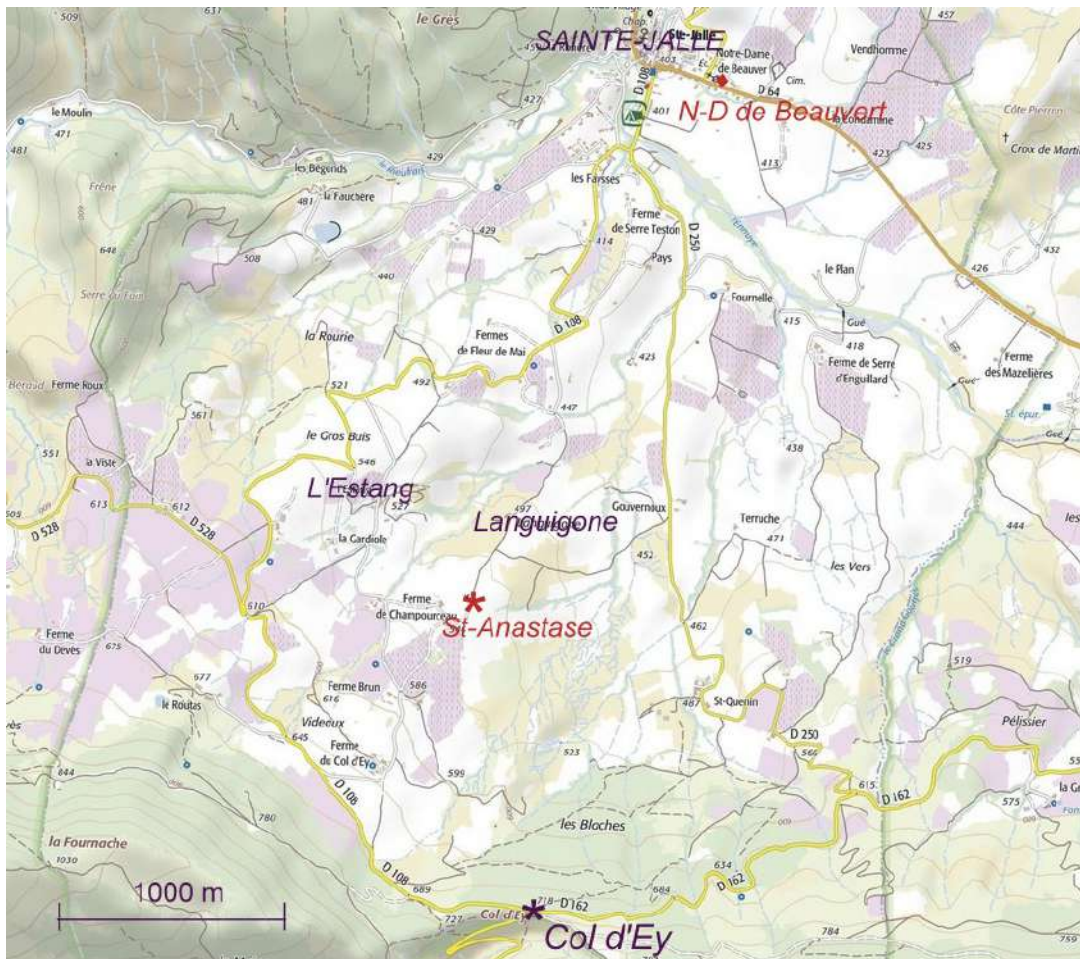


La chapelle **Saint-Anastase** au sud de Sainte-Jalle

Le site de la chapelle Saint-Anastase est situé au quartier de Languigone à Sainte Jalle, à 2400 m au sud du bourg, à 1400 m au nord du col d'Ey, et à environ 600 m au sud-est du hameau l'Estang, à l'écart de la route D.108 menant de Sainte-Jalle au Buis par le col d'Ey.



Plan de la chapelle St Anasthase :

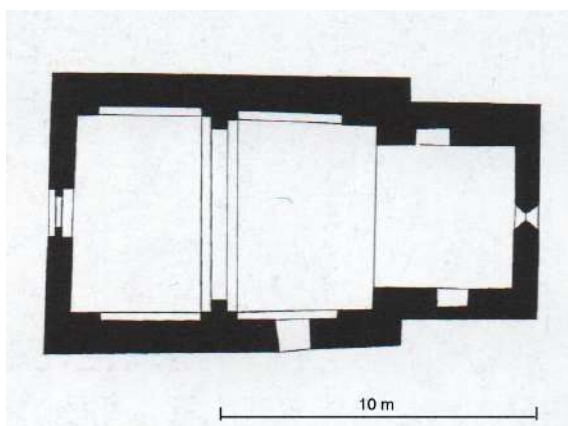


Photo satellite montrant la position de la chapelle à Languigone :

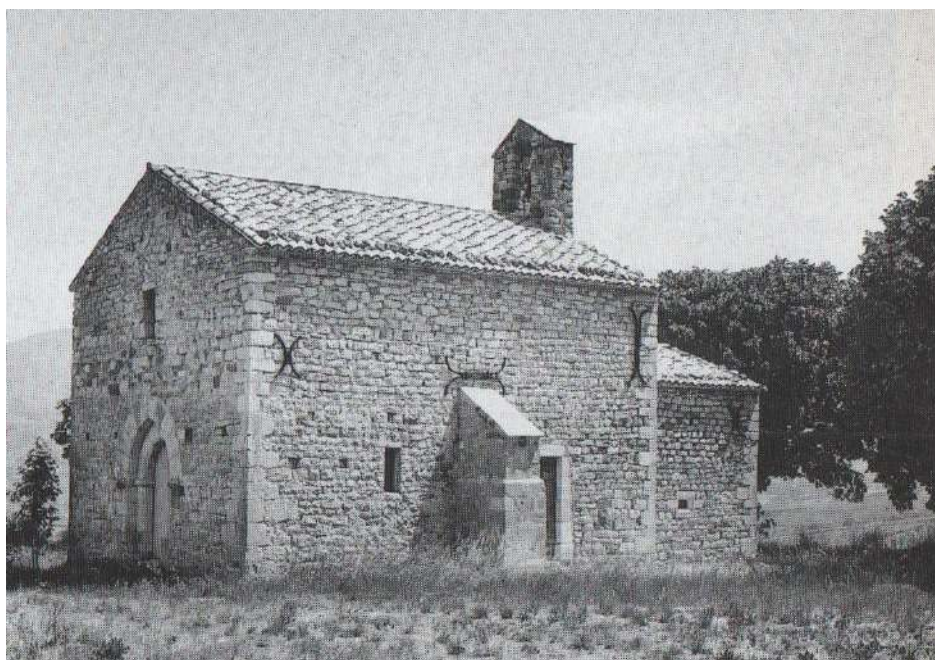


----- Les Amis du Patrimoine des Baronniees -----

-- Extrait de l'article "Eglises et prieurés médiévaux dans les Baronnies" par Guy Barraol, dans "Les Baronnies au Moyen-Age", ed. Les Alpes de Lumières, p.118-119, 1997.

Au sud du terroir de Sainte-Jalle et sur l'itinéraire ancien du col d'Ey, au quartier de Languigone, l'église Saint-Anastase (ecclesia de Lengonone au XIIe siècle) (récemment transformée en maison d'habitation, et donc non visitable intérieurement) est un édifice rural du début du XIIIe siècle, simple mais de belle construction et de volume équilibré. Cet édifice est composé d'une nef de deux travées, couverte d'une voûte en berceau (moellons de tuf), maintenue par un doubleau et prenant appui latéralement sur des arcatures aveugles, et d'un choeur à chevet plat.

L'édifice primitif n'était éclairé que par deux baies : l'une, ample, à double ébrasement, dans l'axe du sanctuaire, et l'autre, en forme de meurtrière, dans le mur pignon oriental de la nef. On y accédait par un portail ouvert dans la façade occidentale et formé de deux arcs brisés, en retrait l'un sur l'autre et soulignés l'un par un tore, l'autre par un chanfrein ; au niveau du seuil, chasse-roues en forme de corbeaux renversés. Les murs gouttereaux et pignons, qui laissent voir, dans les parties d'origine, des trous de boulins (pour échafauder), sont parementés en moellons réguliers, parfaitement assisés ; seuls les angles de l'édifice, les arcs, piliers et encadrements de baies sont en moyen ou grand appareil à joints fins.



Extrait de "Les Baronnies au Moyen-Age", ed. Les Alpes de Lumières, p.118-119, 1997.

----- Les Amis du Patrimoine des Baronnies -----



Vues actuelles de la chapelle Saint-Anastase



←--- *portail côté ouest*

----- *Les Amis du Patrimoine des Baronnie* -----



Côté sud



←-- *vue côté est*

----- *Les Amis du Patrimoine des Baronnie* -----

*Renseignements complémentaires : carte IGN 1/25000 3139OT
photos J.C. Ruegg*

Coordonnées gps (système wgs84)	longitude	latitude	altitude
	5° 27421 E	44° 32454 N	530 m

Propriété : privée

Non visitable intérieurement



----- *Les Amis du Patrimoine des Baronnie* -----

*Boîte postale 09 - 26170 Buis-les-Baronnies Drôme – France
<http://www.amis-patrimoine-baronnies.fr/>*